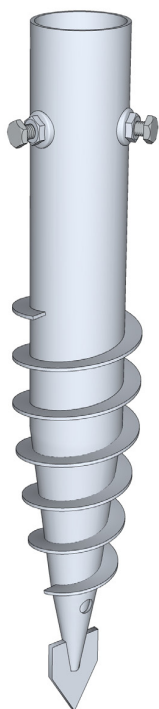


ARKUSZ DANYCH - A8

FS76-550[®]

zarejestrowany wzór

Informacje techniczne



zakres	Śruby fundamentowe i podstawy	
Odniesienie	A8	
Wymiary	Ø tuba :	76mm (na zewnątrz) 68mm (wnętrze)
	Iglice :	7 iglice 16mm (szerokość)
	Całkowita długość :	550mm
	Grubość :	3mm
Skład	Stal ocynkowana ogniowo	
Waga	3,66 kg	
Montaż	Śruby boczne: Kruszywo	3 śruba M12
	Stożek zaciskowy	
Instalacja	Elektryczna maszyna udarowa Maszyna o stałym momencie obrotowym Maszyna pneumatyczna Maszyna hydrauliczna	
Dopuszczalne obciążenie	Od 750 kg/sekcję w stabilnej, zwartej glebie gliniastej	

