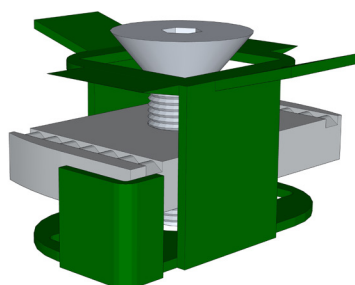


ARKUSZ DANYCH - D10

FIX C-20[®]

zarejestrowany wzór

Informacje techniczne



zakres	Akcesoria
Odniesienie	D10
Zawartość/wymiary	1 śruba z łbem stożkowym : M8/20mm/allen 5 1 nakrętka przesuwna : M8 1 plastikowy element ustalający
Skład	Śruba z łbem stożkowym : Stal nierdzewna nakrętka ślizgowa : Stal ocynkowana ogniowo
Waga	0,035 kg
Montaż	M8

