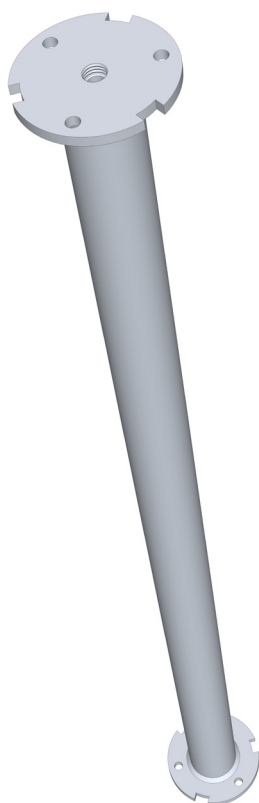


ARKUSZ DANYCH - D28

EXTENSION 1100[®]

zarejestrowany wzór



Informacje techniczne

zakres	Akcesoria
Odniesienie	D28
Wymiary	Ø głowa : 120mm Ø tuba : 60,3mm Całkowita długość : 1100mm
Skład	Stal ocynkowana ogniowo
Waga	5,5 kg
Montaż	1 sieć centralna : M16 3 otwory : M12

