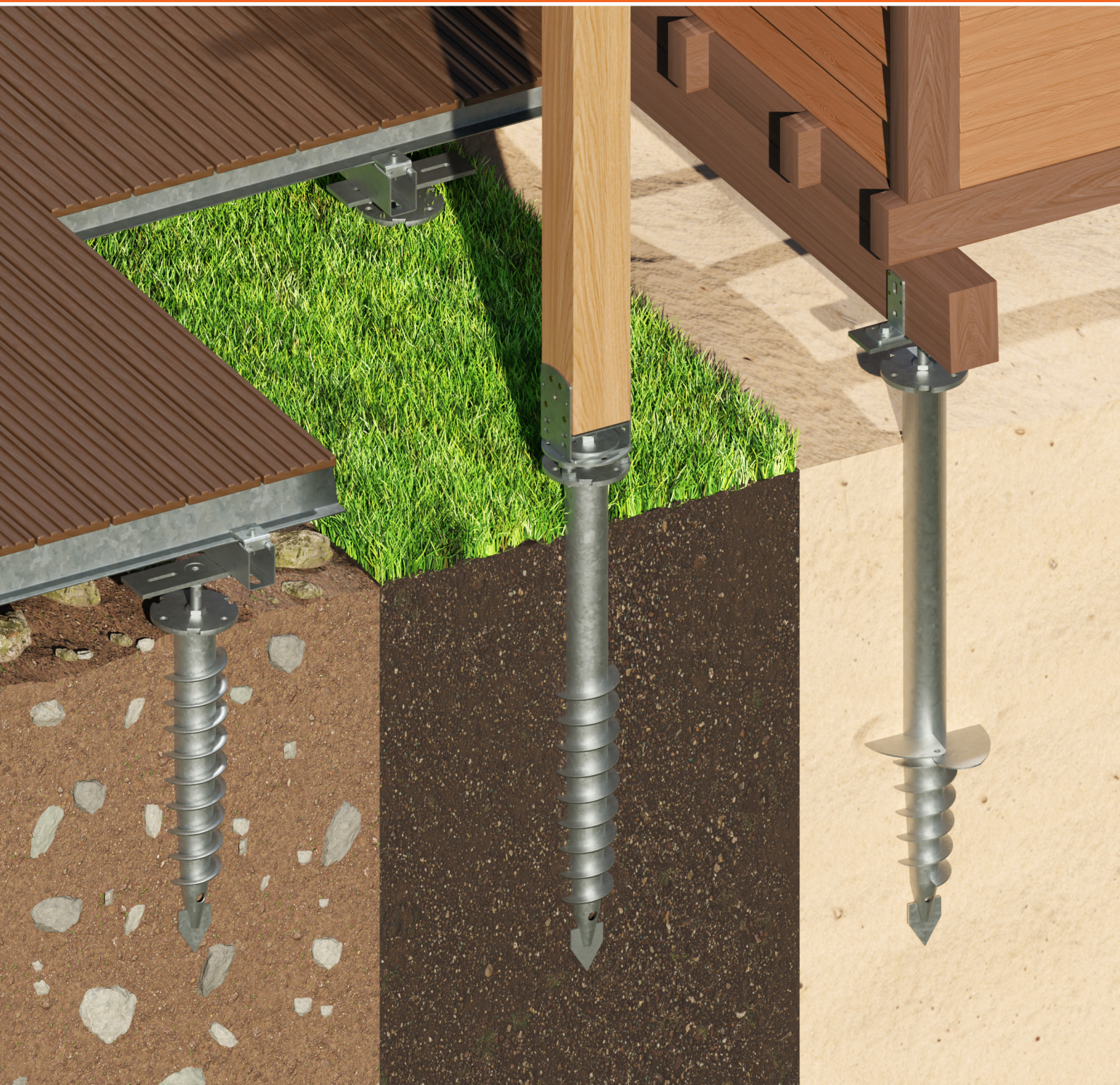


# weasyFIX<sup>®</sup>

ŚRUBY FUNDAMENTOWE I KONSTRUKCJE DO BUDOWLI ZEWNĘTRZNYCH.



**SYSTEM FUNDAMENTOWY BEZ BETONU**

**SZYBKI, EKOLOGICZNY I W PEŁNI NIEZALEŻNY!**



Certyfikacja obciążeń przez niezależną instytucję.



**cstc.be**  
Recherche • Développe • Informe



Dowiedz się więcej?   
[weasyfix.eu](https://weasyfix.eu)



weasyfix,

## Śruby fundamentowe i konstrukcje do budowli zewnętrznych.

Założona w 2015 roku, Weasyfix opracowuje i sprzedaje profesjonalne oraz ekologiczne rozwiązania na śruby fundamentowe do konstrukcji zewnętrznych.

Te rozwiązania opierają się na stalowych, ocynkowanych śrubach fundamentowych umieszczanych w gruncie za pomocą przenośnych narzędzi. Śruby fundamentowe można odkręcać, ponownie używać, a na końcu poddawać recyklingowi.

Ten system z powodzeniem zastępuje beton, eliminując jego główne wady. Dzięki śrubom fundamentowym nie ma potrzeby kopania w ziemi, usuwania gruntu ani wylewania betonu.

Weasyfix zdołał zdobyć pozycję lidera w dziedzinie śrub fundamentowych do konstrukcji zewnętrznych, oferując nie tylko zwykłą gamę śrub fundamentowych, ale także innowacyjne i kompleksowe rozwiązania oparte na:

- Gama śrub fundamentowych, która pozwala na dopasowanie do wszystkich rodzajów gruntów i typów terenu.
- Łączniki zaprojektowane w celu zapewnienia, uproszczenia i zwiększenia niezawodności połączenia między śrubami fundamentowymi a konstrukcjami, które one wspierają.
- Przenośne maszyny do montażu, które upraszczają i optymalizują proces umieszczania.



OBECNY W 5 KRAJACH

**+ 450**

PUNKTY SPRZEDAŻY



PATENTY I  
CERTYFIKATY

**24**

ZASTRZEŻONE WZORY

**+ 50**

Możliwe  
zastosowania

**weasyfix.eu**

W PRZYPADKU PYTAŃ I  
OBLICZEŃ WYMIAROWYCH



**KONCEPCJA WEASYFIX** 3

---

**UMIEJSCOWIENIE** 6

---

**NARZĘDZIA** 6

**WDROŻENIE** 8

---

**Nasze produkty** 10

---

**ŚRUBY FUNDAMENTOWE I PODSTAWY** 10

**ŁĄCZNIKI** 12

**PROFILE** 14

**AKCESORIA I INN** 15

---

**Zalety Weasyfix** 16

**Kalkulator Weasycalc** 17

**NASZE ROZWIĄZANIA** 18

---

**TARASY** 18

**BUDOWY  
Z PODŁOGĄ** 24

**KONSTRUKCJE  
BEZ PODŁOGI** 28

**FOTOWOLTAICZNY** 34

**OGRODZENIA I PŁOTY** 36

**SŁUPY IZOLOWANE** 38

---

**NASZE OSIĄGNIĘCIA** 40

**NASZE GŁÓWNE PRODUKTY** 44





TARASY **18**



KONSTRUKCJE Z  
PODŁOG **24**



KONSTRUKCJE  
BEZ PODŁOGI **28**



FOTOWOLTAIKA **34**



OGRODZENIA I PŁOTY **36**



IZOLOWANE SŁUPY **38**

# NARZĘDZIA

Dowiedz się więcej?  
weasyfix.eu



## Zalety maszyn przenośnych

Weasyfix jest jedyną firmą na rynku, która oferuje przenośne narzędzia elektryczne i pneumatyczne do montażu wkrętów fundamentowych. Ten system oferuje istotne zalety w porównaniu z tradycyjnymi metodami montażu.

**Mała powierzchnia**, unika konieczności transportowania przyczepy lub ciężarówki i pozwala pracować w trudnych miejscach (domy szeregowce, bardzo strome tereny, tereny podmokłe itp.) przy użyciu zwykłej instalacji elektrycznej w dowolnym domu lub małego generatora elektrycznego.

**Obniżony koszt**, dzięki inwestycji od 2 do 20 razy mniejszej niż w przypadku systemów tradycyjnych. Narzędzia są dostępne do wynajmu u partnerów Weasyfix i wymagają tylko jednego operatora. Całość bez ryzyka ponoszenia kosztów utrzymania i napraw.

**Wysoka efektywność** skupić się na instalacji fundamentów, podczas gdy druga osoba zajmuje się całą logistyką na placu budowy, co umożliwia lepszą organizację i zwiększa efektywność pracy. **Montaż nawet 140 wkrętów fundamentowych dziennie.**

Brak ciężkiego sprzętu



Nietknięty ogród

Niskie koszty zakupu



Zredukowane inwestycje początkowe

Potrzebna jest  
1 osoba



Autonomia i  
elastyczność zespołów



## Przenośne maszyny:

**weasyLECTRIC**



**weasyLECTRIC PRO**



**weasyPNEUMATIC**



Klucze udarowe Makita TW 1000 i Hikoki WR25SE WAZ do montażu wkrętów fundamentowych.

**Moment obrotowy = 1000Nm.**



Klucz udarowy Weasylectric Pro do montażu wkrętów fundamentowych.

**oment obrotowy = 2000Nm.**



Klucz udarowy TOKU MI-4500 ESR do montażu wkrętów fundamentowych.

**Moment obrotowy = 2900Nm.**

# WDROŻENIE

Dowiedz się więcej?  
weasyfix.eu



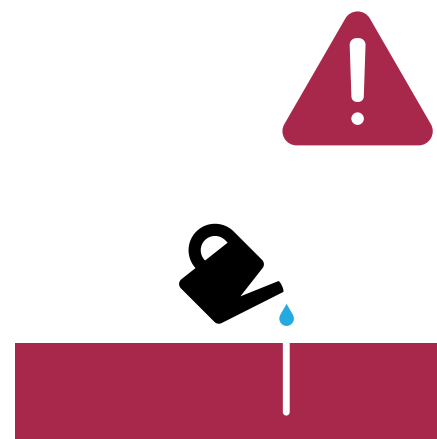
## 1 Wstępne wiercenie i smarowanie



Wstępne wiercenie ręczne może być wykonane za pomocą pręta wiertniczego.

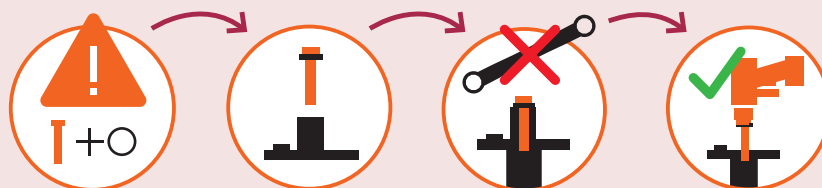
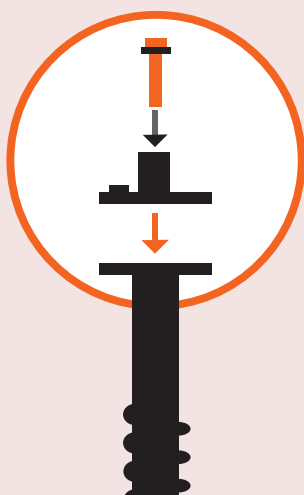


Wstępne wiercenie mechaniczne może być wykonane za pomocą młota udarowego z funkcją wiercenia. Dostosuj średnicę wiertła do rodzaju gleby.



Zawsze dodawaj wodę do przedwiertu, aby poprawić i przyspieszyć montaż wkrętów.

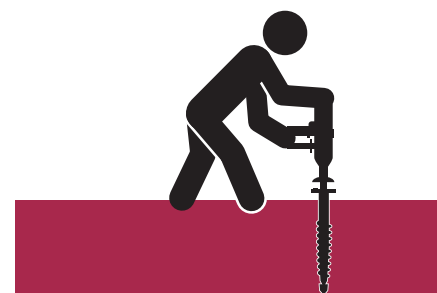
## 2 Mocowanie adaptera: WeasyHead



Głowica WeasyHead ma za zadanie zapewnić połączenie między wkrętem a maszyną wkręcającą podczas montażu. Każdy etap jest istotny, aby zapewnić dobrą trwałość sprzętu.

## 3 Wkręcanie wkrętu

Wkręcanie wkrętu zależy bezpośrednio od rodzaju gleby i jakości przedwiertu. Użycie lasera pozwala zapewnić odpowiedni poziom podczas montażu wkrętu dzięki naszym specyficznym akcesoriom (zobacz laserfix).







**WAŻNE: Wstępne wiercenie i smarowanie**



**Natychmiastowe wyprostowanie dzięki LASERFIX**



### Średni czas montażu

Miękka gleba : 2 do 5 minut na wkręt

Gleba ziemista : 5 do 10 minut na wkręt

Twarda gleba : 10 do 15 minut na wkręt

Znajdź więcej informacji na temat wdrożenia na naszej stronie internetowej



# ŚRUBY FUNDAMENTOWE I PODSTAWY

Nasze wkręty fundamentowe ze stali galwanizowanej zostały zaprojektowane z myślą o łatwym montażu za pomocą naszych narzędzi elektroportatywnych. Wkręty fundamentowe przeznaczone są do stosunkowo lekkich projektów (tarasy, altany, domki, wiaty, poolhouse, tiny house itp.). Wkręty fundamentowe oferują samoukowi alternatywne rozwiązanie dla fundamentów betonowych oraz pali wbitych i innych.

Couche de remblais (sol non porteur)

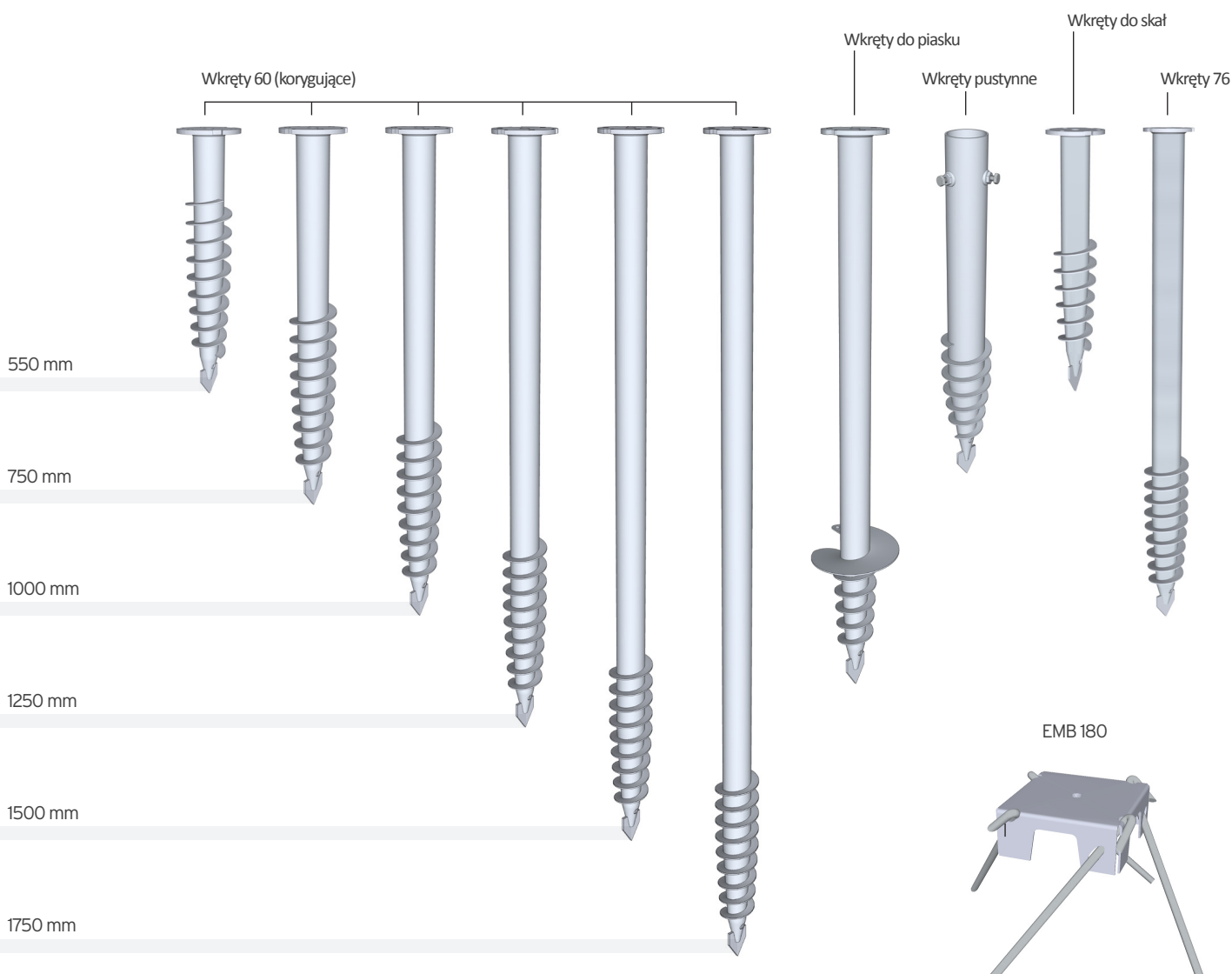
→ Wkręty korygujące

Redukcja kosztów ekonomicznych

→ Wkręty pustynne lub fundamenty

Gleba piaszczysta lub ziemista

→ Wkręty do skał lub piasku



Dowiedz się więcej ?  
weasyfix.eu



### Uwaga:

Wkręt fundamentowy sam w sobie może wytrzymać obciążenie do kilku ton przed odkształceniem. W rzeczywistości to rodzaj gleby będzie uznawany za czynnik ograniczający w kwestii nośności wkrętu!



Dowiedz się więcej ?

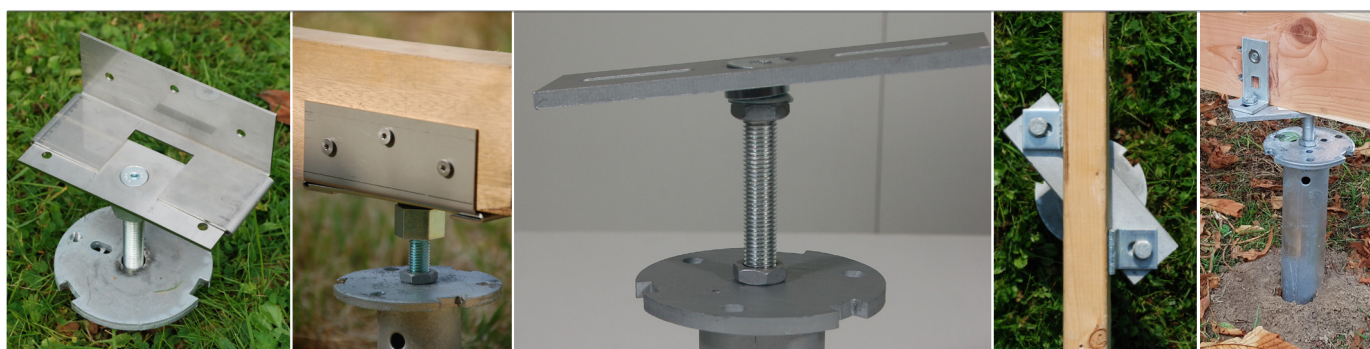
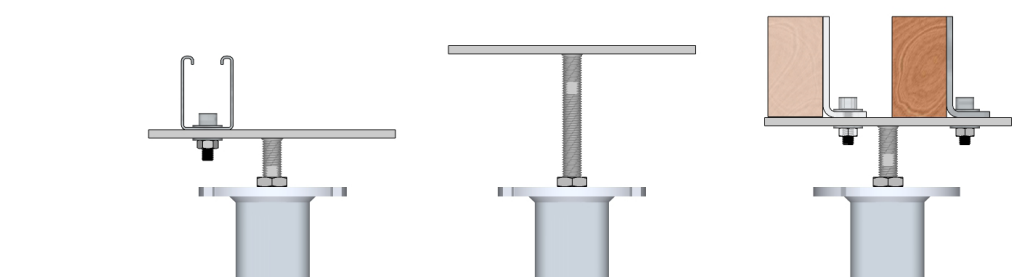
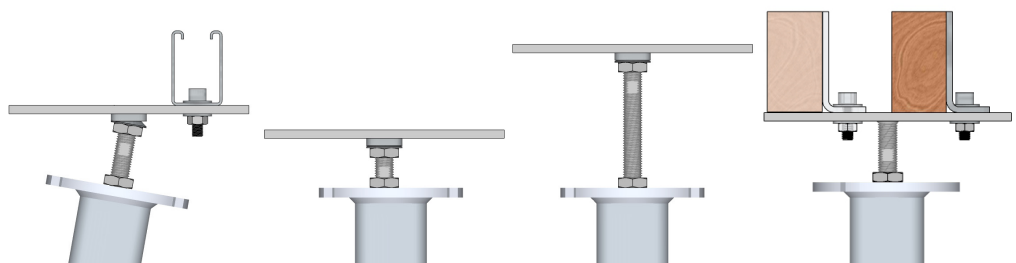
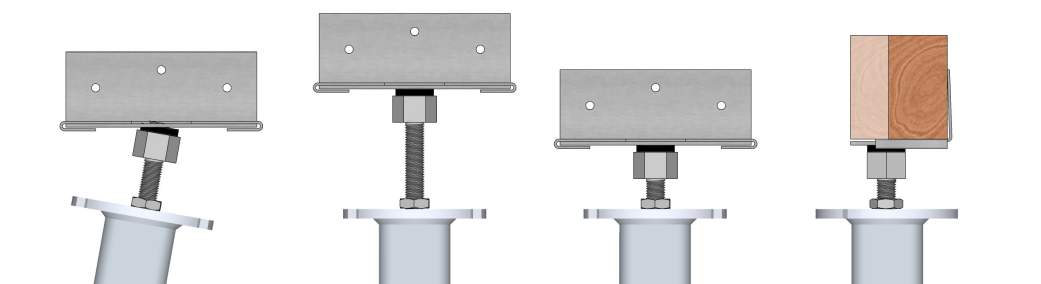
# ZŁĄCZKI

Dowiedz się więcej?  
[weasyfix.eu](http://weasyfix.eu)



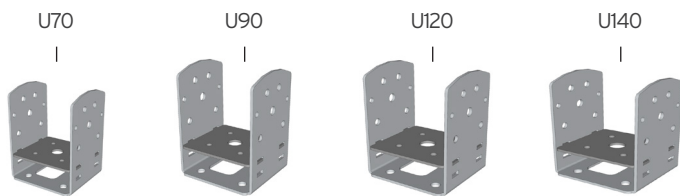
## Złącze do belek/stropów i konstrukcji poziomych

Te złącze umożliwiają wielokrotne regulacje i korekty w trzech wymiarach, zapewniając precyzję i łatwość dostosowania podczas wyrównywania:



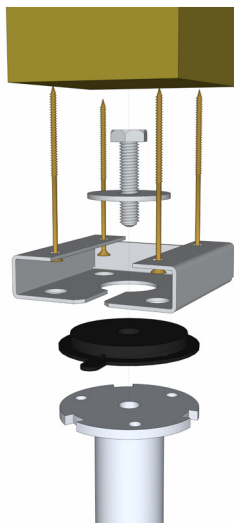
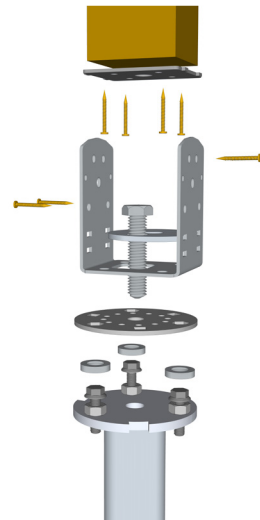
## Złączki do słupów i konstrukcji pionowych

### Connect "U" : Odporność i stabilność

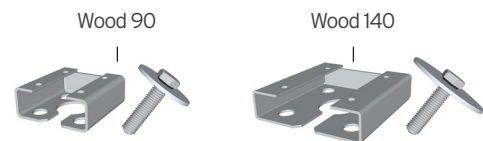


Złączki typu U to rozwiązanie dla drewnianych słupów o standardowych przekrojach (70/90/120/140):

- \* Regulacja wyrównania do **30 mm**
- \* Korekta pionowości do **10°** (wymaga Fix 3D Connect U)
- \* Zwiększona odporność na siły boczne dzięki bocznym wzmocnieniom



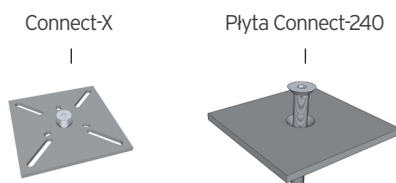
### "Wood" : Łatwość i estetyka



- Złączki WOOD oferują estetyczne rozwiązanie dla wszystkich drewnianych słupów o średnicy lub przekroju do 200 mm dzięki:

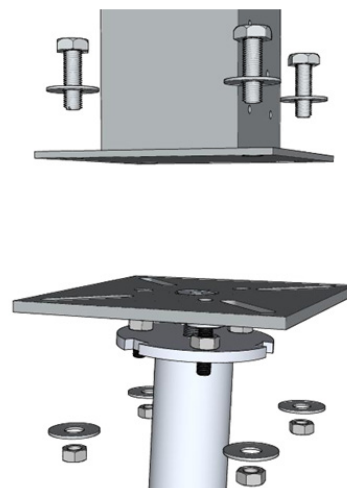
- \* Regulacji wyrównania do **30 mm**
- \* Korekcie pionowości do **10°** (wymaga vertikit)
- \* Estetycznemu rozwiązaniu nawet dla słupów niestandardowych

### Płyty: Wszechstronność i szybkość



- Ten system zapewnia dużą swobodę połączeń dla wszystkich typów złączek spoza gamy Weasyfix.

- \* Wielokrotne regulacje: wysokość, pionowość i wyrównanie
- \* Korekta pionowości do **10°**
- \* Kompatybilny z dowolną stopą słupa



# PROFILE

Dowiedz się więcej ?  
[weasyfix.eu](http://weasyfix.eu)

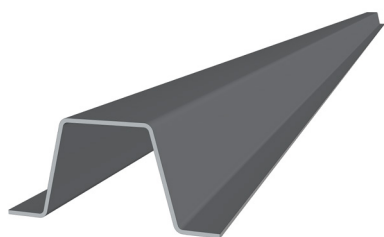


Potrzebujesz konstrukcji metalowej, mamy idealny profil:

Zastosowanie: łączenie wkrętów w celu utworzenia nośnej struktury budynku.

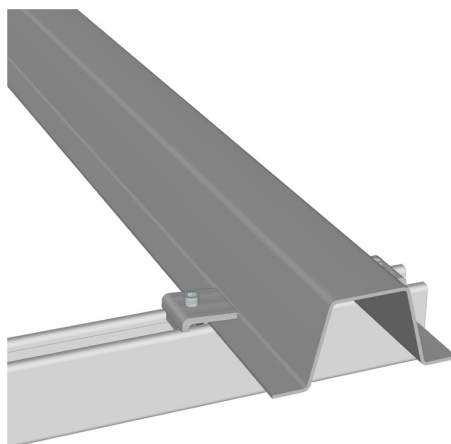
Zalety:

- Warunki ekstremalne,
- Dłuższa żywotność niż drewno (szkodniki, pleśń...)
- Montaż nie uszkadza komponentów (całkowita odwracalność i ponowne użycie)
- Stabilność i precyzja (materiały nieorganiczne)



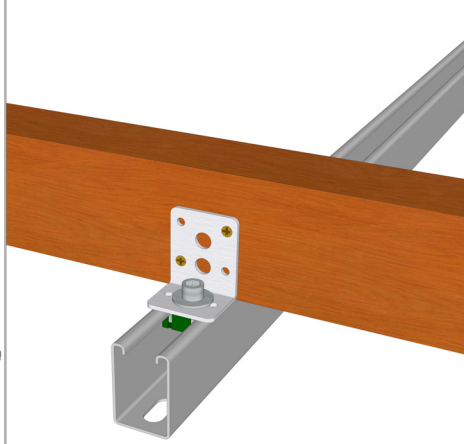
Profilé V

Profilowane elementy stosowane jako górna konstrukcja w krzyżowych konstrukcjach w 100% metalowych. Szczególnie nadają się do podłóg drewnianych i kompozytowych.



Profilé C62

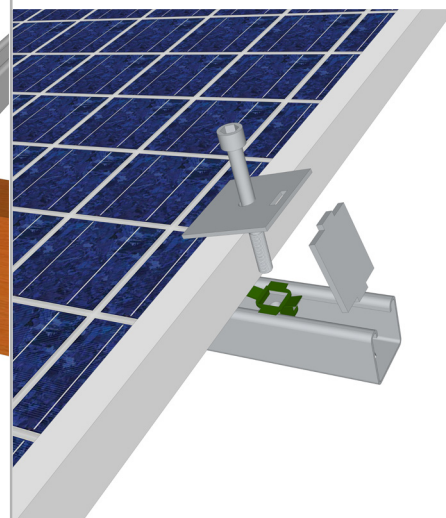
Profil C w 100% skręcany, niewymagający wkrętów samowiercących. Dostępny z wykończeniem Magnelis lub ocynkowany ogniowo.



Profilé C41

Profil C o obniżonej wysokości, idealny do konstrukcji o mniejszym obciążeniu.

Np.: panele fotowoltaiczne

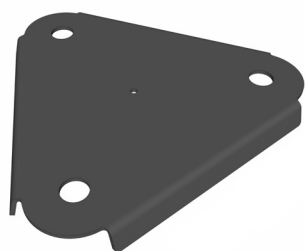


# AKCESORIA I INNE

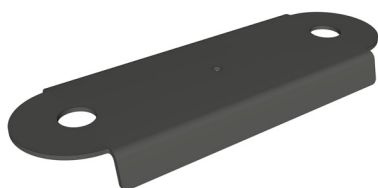
## Podstawy gruntowe

Podstawa gruntowa umożliwia połączenie 2 lub 3 śrub fundamentowych. Zapewnia to:

- Zwiększenie stabilności oraz dużą powierzchnię mocowania.
- Znaczne zwiększenie nośności dla jednego punktu podparcia.



Base 3



Base 2

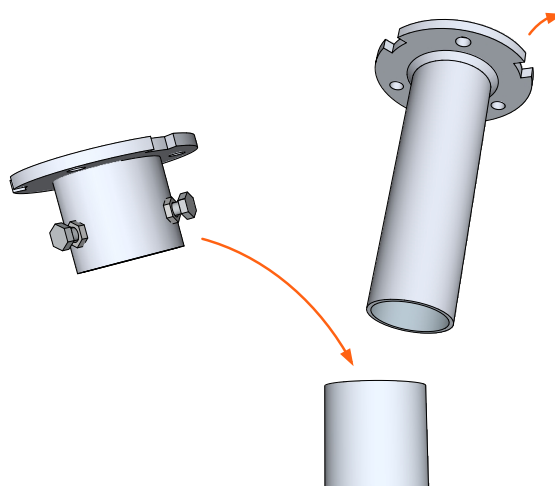
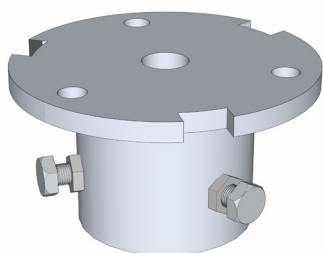
Dowiedz się więcej ?  
[weasyfix.eu](http://weasyfix.eu)



## Top 60

Głównie używany do zastąpienia brakującej głowicy w przypadku zablokowania śruby fundamentowej.

Top 60 to jeden z wielu produktów Weasyfix, które umożliwiają zakończenie prac budowlanych nawet w przypadku nieprzewidzianych trudności.



# ZALETY WEASYFIX

Dowiedz się więcej ?  
weasyfix.eu



Średnio **50 razy mniej zanieczyszczający** niż płyta betonowa!



## EKOLOGICZNY



Facile à enlever  
et réutiliser



Surface  
drainante



Un jardin intact

Bardziej ekologiczna w produkcji niż płyta i słup betonowy, śruba fundamentowa pozwala również zachować naturalną i przepuszczalną powierzchnię ziemi, jednocześnie oferując możliwość nieograniczonego ponownego użycia.



## AUTONOMIA



Brak ciężkiego  
sprzętu



Brak betonu



Brak ziemi do  
wywiezienia

Całkowita autonomiczność dzięki systemowi elektroportatynemu zaprojektowanemu do śrub fundamentowych. Koniec z betonem i ziemią do usunięcia! Weasyfix opracowało całe niezbędne narzędzia do realizacji fundamentów od A do Z.



## SZYBKOŚĆ



Brak czasu  
na schnięcie



Łatwe  
poziomowanie



Montaż  
w każdych warunkach  
pogodowych

Koniec z przerwami w pracach budowlanych i oczekiwaniem na wyschnięcie. Czas na regulowane w trzech wymiarach łączniki oraz specjalistyczne narzędzia, które umożliwiają łatwe i skuteczne poziomicowanie.

Rekord → **Wykonanie fundamentów w 100 MIN** na taras o powierzchni 18 m<sup>2</sup>... **Całkowicie SAMODZIELNIE!**

Wsparcie: dokumentacja, tutoriale i FAQ

Dla **KAŻDEGO rozwiązania** opracowanego przez Weasyfix znajdziesz:

1

Szczegółowy tutorial  
montażu

2

Opcje: Warianty i adaptacje  
rozwiązania

Dowiedz się więcej ?  
weasyfix.eu





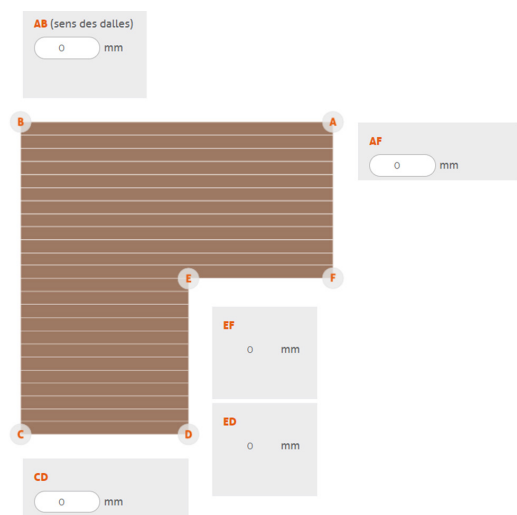


Masz projekt? Złóż zapytanie online



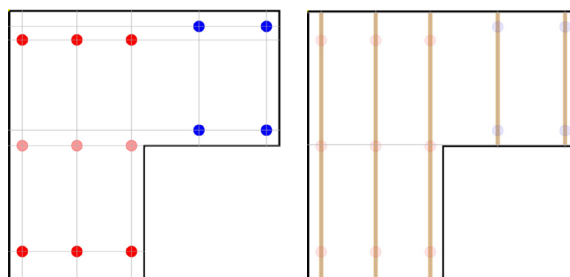
Otrzymaj personalizowaną siatkę układu oraz plan rozmieszczenia  
śrub fundamentowych dla Twojego projektu.

### Zdefiniuj swój projekt:



### Otrzymaj:

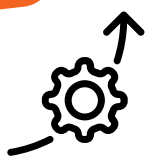
Plan 2D rozmieszczenia śrub fundamen-  
towych ORAZ struktury.



Lista produktów  
& Komponenty niezbędne do projektu.

COMING  
SOON

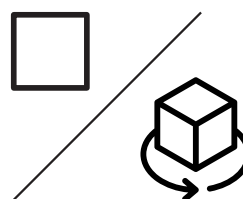
Nowy kalkulator w trakcie  
opracowywania!



Ulepszony interfejs  
użytkownika



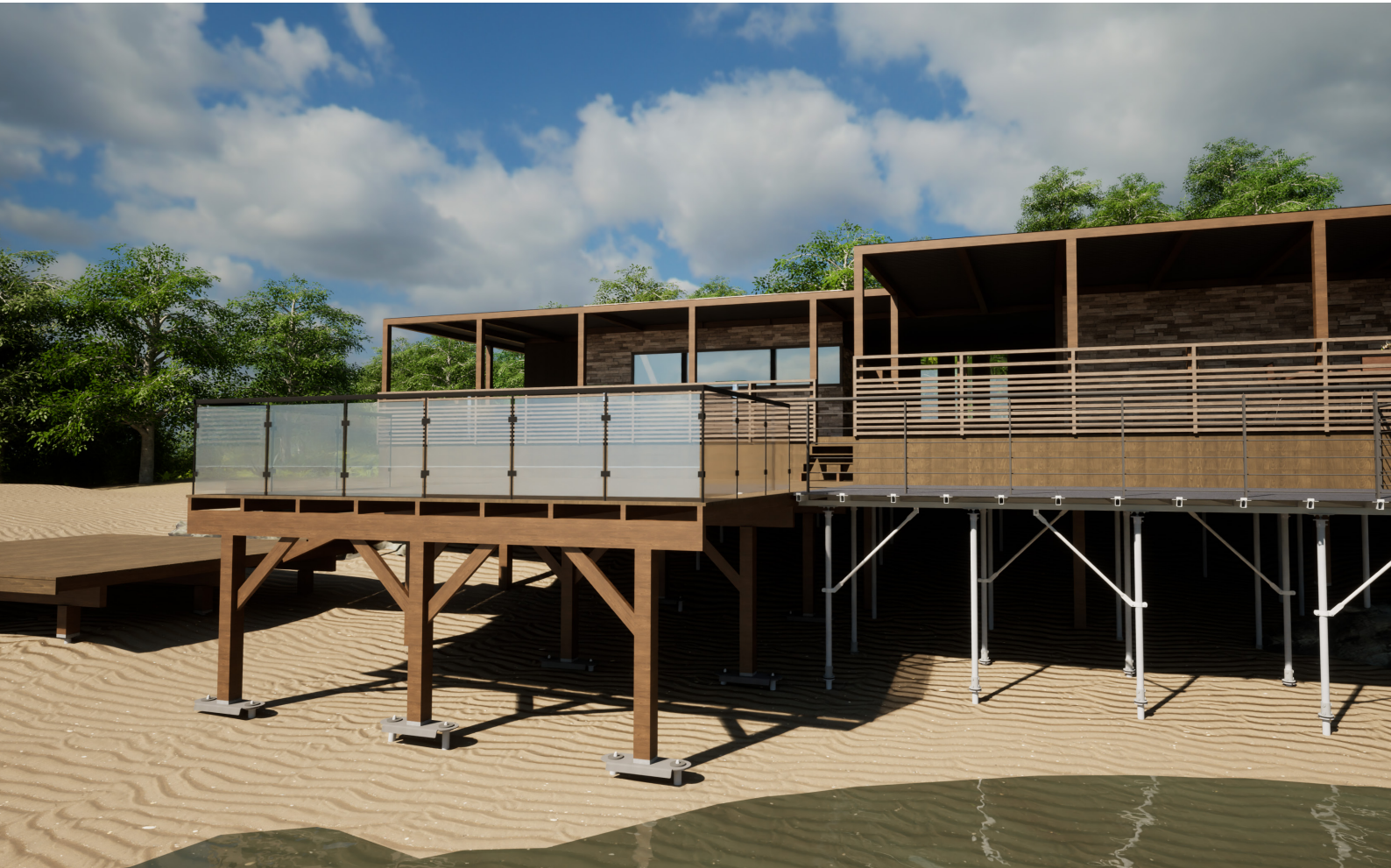
Natychmiastowa wycena  
dostępna



Widok 2D i 3D  
projektu

I wiele  
więcej...

# TARASY



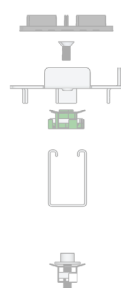
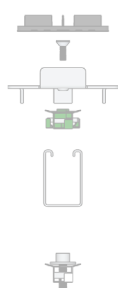
Tarasy to GŁÓWNA specjalność Weasyfix.

Nasz koncept umożliwia realizację tarasów zarówno drewnianych, kompozytowych, jak i z płyt samonośnych.

Dzięki ponad 8 różnym rozwiązaniom oraz dziesiątkom opcji adaptacji w zależności od warunków terenu, możliwe jest budowanie w warunkach, które dotychczas były niepraktyczne (duży spadek, wilgotne środowisko...).

Odkryj wszystkie nasze  
rozwiązania na  
weasyfix.eu





**TARASY**

**TARASY Z PŁYTAMI SAMONOŚNE**

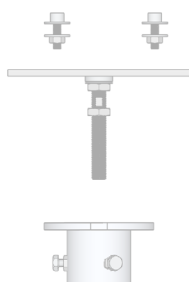
**TARASY WIELOPOZIOMOWE WIELOKROTNE**

**POMOSTY I PRZEJŚCIA**

**TARASY NA SŁUPACH**

**JACUZZI I BASEN NA TARASIE**

...



# Konstrukcje w 100% drewniane

## Rozwiązanie 10

### Deski drewniane i kompozytowe - Konstrukcja drewniana



Tereny płaskie



Teren suchy



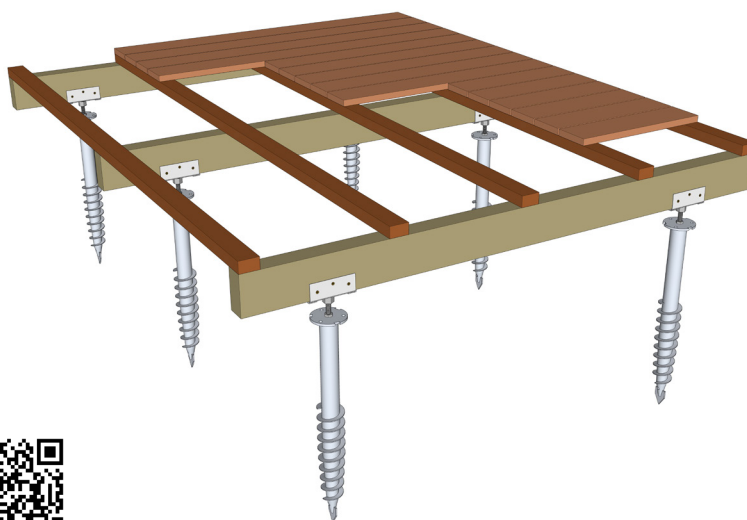
Szybki i elastyczny montaż



Niski koszt ekonomiczny



Dostosowana do suchego i stosunkowo płaskiego terenu, to rozwiązanie charakteryzuje się szybkim i elastycznym montażem, jednocześnie utrzymując stosunkowo niski koszt.



## Rozwiązanie 11

### Deski drewniane i kompozytowe - Konstrukcja drewniana na słupach



Tereny nierówne



Teren suchy



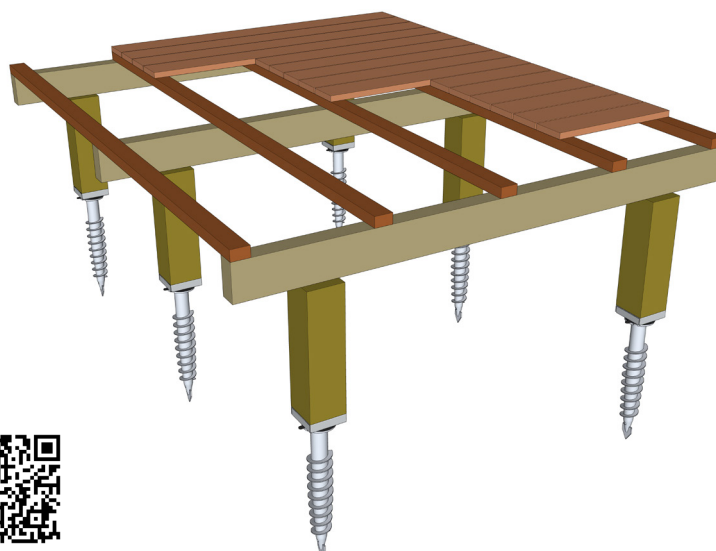
Estetyka



Niski koszt ekonomiczny



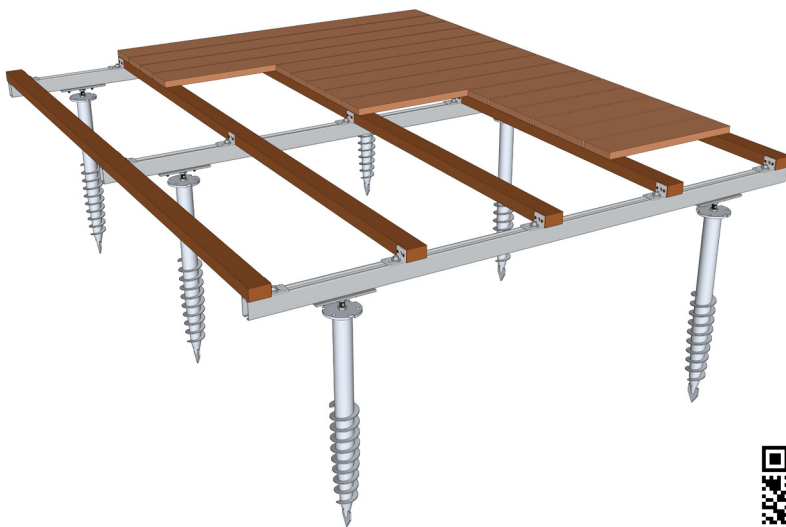
Zaprojektowana, aby sprostać zmianom poziomu na nierównym i suchym terenie. Rozwiązanie 11 jest montowane na słupach drewnianych, zapewniając estetyczny wygląd przy rozsądnym koszcie.



# Konstrukcje mieszane

## Deski drewniane i kompozytowe - Konstrukcja mieszana

Rozwiązanie mieszane, zaprojektowane dla wilgotnych i stosunkowo płaskich terenów, znacznie zwiększa trwałość dzięki metalowym profilom głównym, jednocześnie oferując elastyczność zapewnianą przez drewno.



## Rozwiązanie 12



Tereny płaskie



Tereny wilgotne



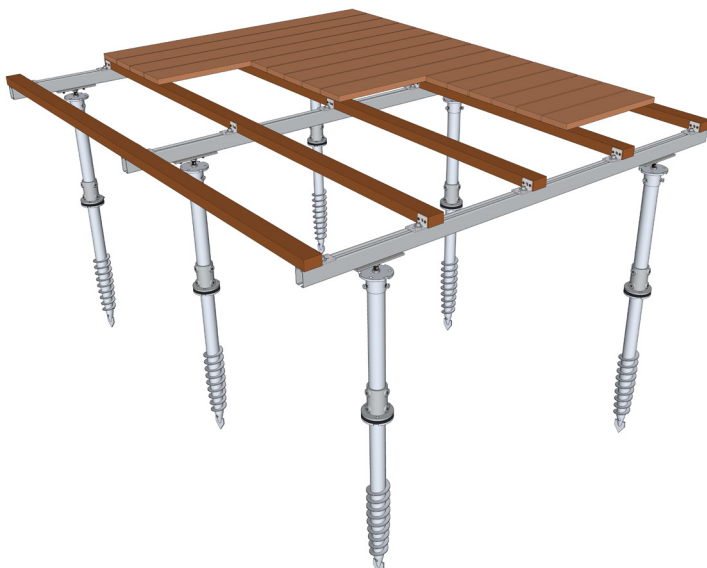
Trwałość +



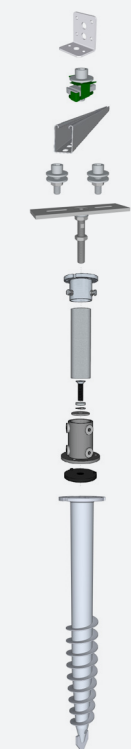
Elastyczność (drewno)

## Deski drewniane i kompozytowe - Konstrukcja mieszana na słupach

Zaprojektowana specjalnie do terenów nierównych i ich wahań poziomu, to rozwiązanie, oparte na metalowych rurach, skutecznie odporne jest na wilgotne środowiska, zachowując jednocześnie elastyczność i adaptowalność drewna.



## Rozwiązanie 13



Tereny nierówne



Tereny wilgotne



Trwałość +



Elastyczność (drewno)

# Konstrukcje w 100% metalowe

## Rozwiązanie 14

### Deski drewniane i kompozytowe - Konstrukcja metalowa



Tereny płaskie



Ekstremalne warunki środow-



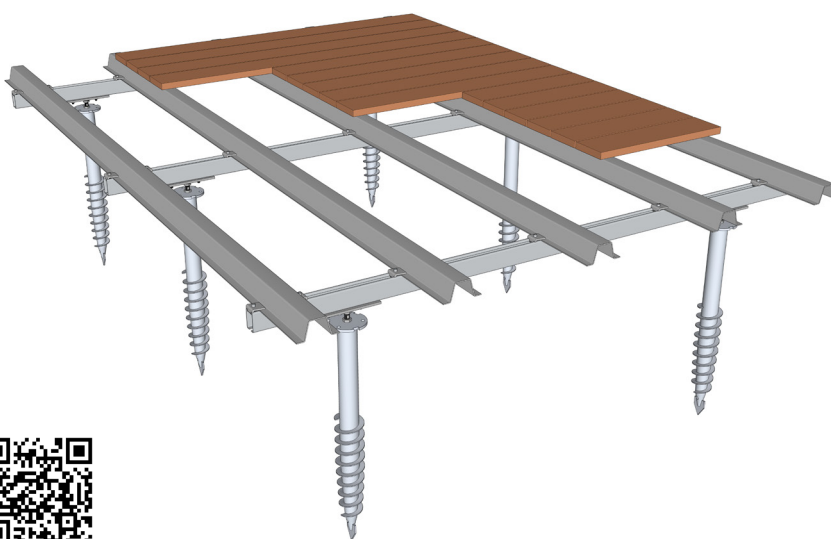
Trwałość +++



Odporność na szkodniki



Zapewniająca trwałość nawet w trudnych warunkach (wilgoć i wahania temperatury), Rozwiązanie 14 jest zaprojektowane z myślą o stosunkowo płaskich gruntach, oferując wyjątkową trwałość dzięki całkowicie metalowej konstrukcji.



## Rozwiązanie 15

### Lames bois & composite - Structure métal sur poteaux



Tereny nierówne



Ekstremalne warunki środow-



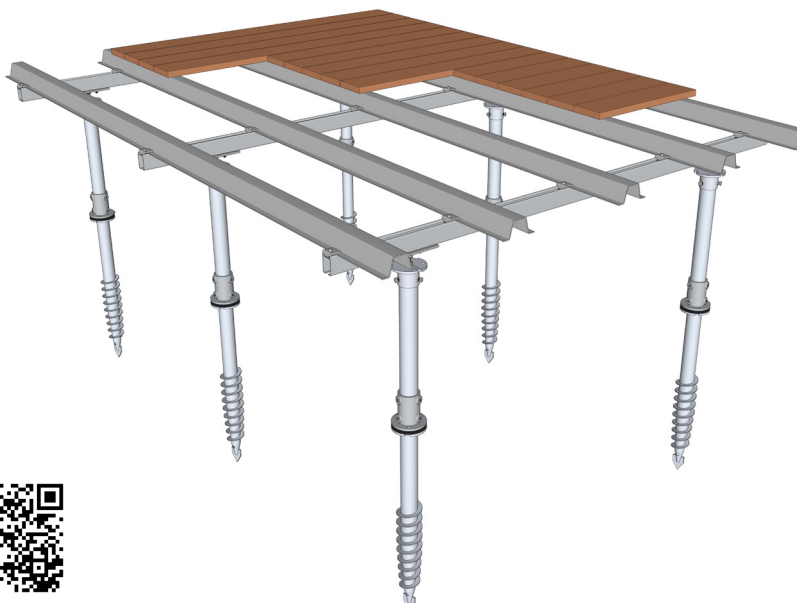
Trwałość +++



Odporność na szkodniki



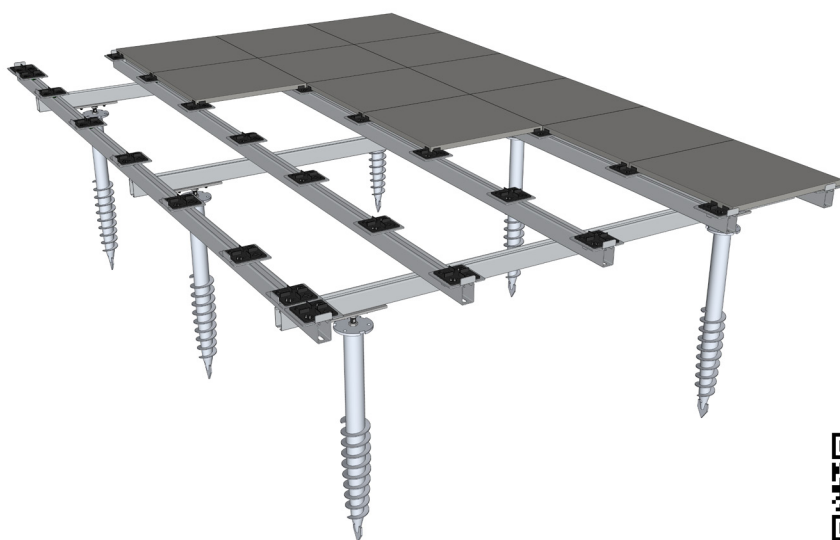
Dostosowana do trudnych warunków (wilgoć, szkodniki, wahania temperatury...) oraz terenów nierównych. Rozwiązanie 15 charakteryzuje się wyjątkową trwałością dzięki konstrukcji w 100% metalowej.



# Konstrukcje pod płyty

## Płyty mineralne - Konstrukcja metalowa

Rozwiązanie w pełni śrubowane, które gwarantuje szybki i precyzyjny montaż dzięki unikalnemu systemowi łączników. Przeznaczone do terenów płaskich, nawet w trudnych warunkach (wilgoć, szkodniki, wahania temperatury...).



## Rozwiązanie 16



Tereny płaskie



Ekstremalne warunki środowiskowe



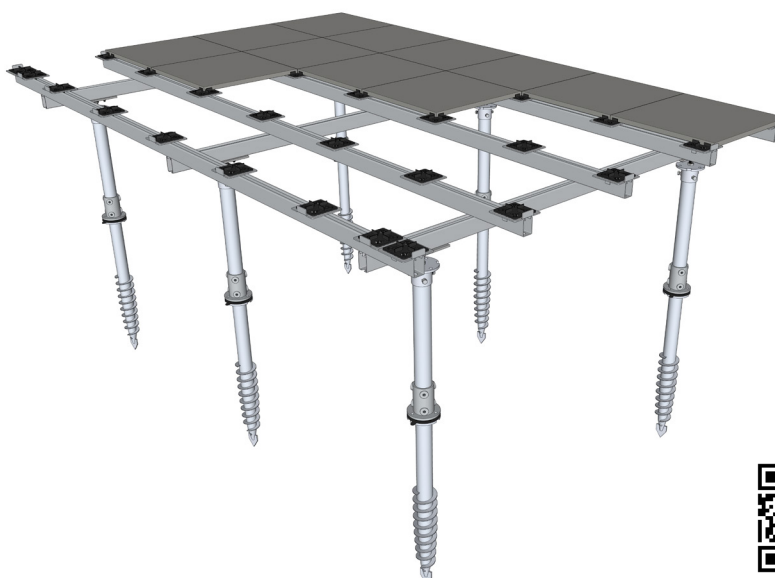
Szybki montaż



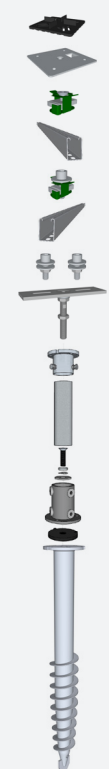
Precyzja

## Dalles minérales - Structure métal sur poteaux

Dostosowana do wymagań nierównego terenu, nawet w trudnych warunkach (wilgoć, szkodniki, wahania temperatury...). Jej system łączników zapewnia szybki i precyzyjny montaż w każdych warunkach.



## Rozwiązanie 17



Tereny nierówne



Ekstremalne warunki środowiskowe



Szybki montaż



Precyzja

# KONSTRUKCJE Z PODŁOGĄ



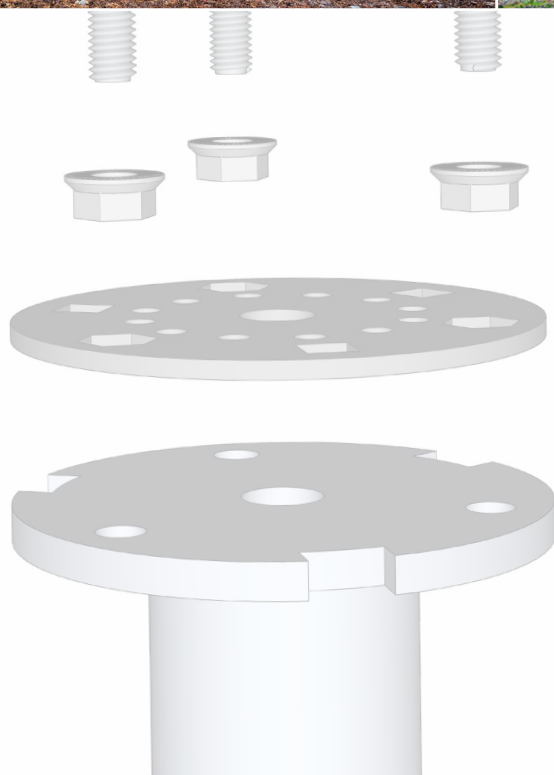
Codziennie wznoszone są setki konstrukcji zewnętrznych wymagających nośnej podłogi. Wkręty fundamentowe nie tylko wspierają strukturę budowli, ale także podłogę, przejmując obciążenia eksploatacyjne pod konstrukcją. Dzięki temu dostępne jest rozwiązanie budowlane, niezależnie od warunków terenu.

Odkryj wszystkie nasze rozwiązania na.

[weasyfix.eu](https://weasyfix.eu)







BUDOWA TYMCZASOWA  
WIEŻA STRAŻNICZA  
WIATA OGRODOWA I INNE  
LEKKA KONSTRUKCJA  
Z PODŁOGĄ  
BLOK SANITARNY  
I POMIESZCZENIE TECHNICZNE  
KONSTRUKCJA NIETYPOWA  
DOM PRZY BASENIE  
LUKSUSOWY NAMIOT  
CONTAINER AMÉNAGÉ  
...

# Mocowanie na drewnie.

## Rozwiązanie 40

### Konstrukcja drewniana - Konstrukcja pozioma.



Materiały drewniane



Struktura pozioma



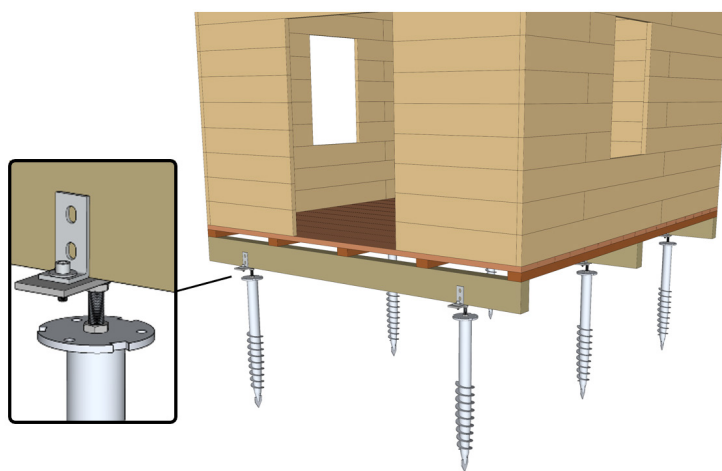
Szybki i elastyczny montaż



Szybki i elastyczny montaż



Dostosowana do struktur poziomych z drewna (deski nośne i belki), ta rozwiązanie umożliwia szybki montaż przy zachowaniu niskich kosztów ekonomicznych.



## Rozwiązanie 41

### Słup drewniany – Obciążenia umiarkowane



Materiały drewniane



Wszystkie kształty



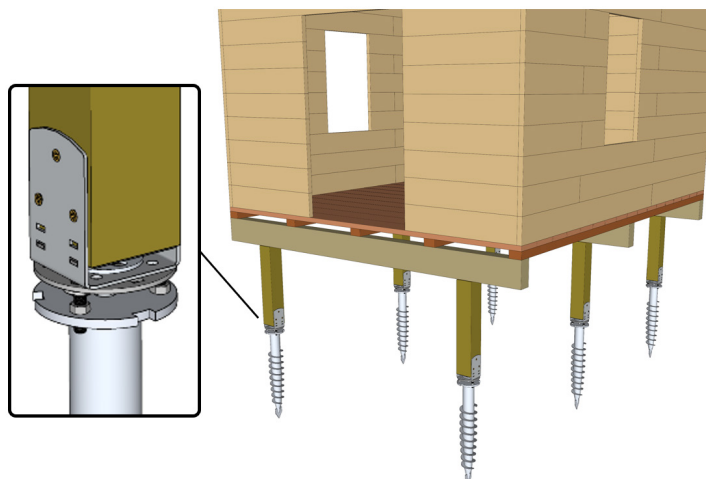
Regulacja



Obciążenia umiarkowane



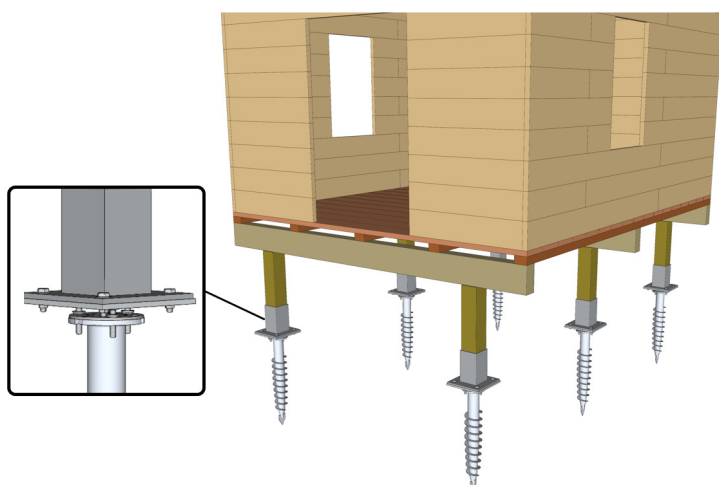
Zapewniona do słupów drewnianych wspierających umiarkowane obciążenia. To rozwiązanie oferuje system regulacji w trzech wymiarach, co zapewnia łatwy i precyzyjny montaż.



# Mocowanie na łączniku niestandardowym.

## Konektor niestandardowy – Obciążenia umiarkowane.

Pozwala na mocowanie słupów z różnych materiałów za pomocą unikalnego łącznika. To rozwiązanie obsługuje umiarkowane obciążenia i oferuje system regulacji bocznego dopasowania.



## Rozwiązanie 42



Wszytkie materiały



Łącznik poza standardem



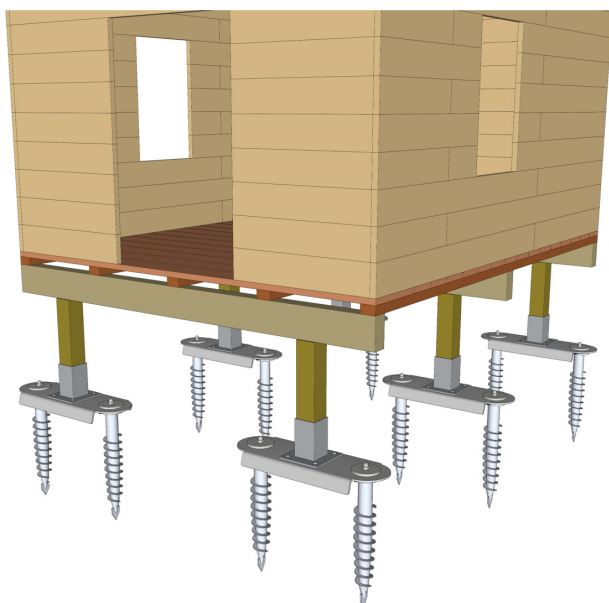
Regulacje



Obciążenia umiarkowane

## Łącznik unikalny – Duże obciążenia

Pozwala na mocowanie słupów wykonanych z różnych materiałów i o różnych kształtach za pomocą unikalnego łącznika. To rozwiązanie jest odpowiednie do dużych obciążeń i oferuje system regulacji bocznego ustawienia AMPLE.



## Rozwiązanie 43



Wszytkie materiały



Łącznik poza standardem



Regulacja +++



Ciężkie ładunki

# BUDOWLE BEZ PODŁOGI



Nasz świat jest pełen konstrukcji, zarówno małych, jak i dużych, które nie wymagają instalacji podłogi. Weasyfix opracował łączniki i wkręty fundamentowe specjalnie dostosowane do tych zastosowań. Składające się głównie z pionowych słupów, te realizacje zyskują znaczną przewagę dzięki wkrętom Weasyfix.

Odkryj wszystkie nasze rozwiązania na.

**weasyfix.eu**





SZKLARNIA I TUNEL  
WIATY PRZYSTANKOWE  
WIATA NA SAMOCHÓD  
RZEŻBA  
PERGOLA  
ŻAGIEL PRZECIWSŁONECZNY  
BOX I SCHRONIENIE DLA ZWIERZĄT  
TABLICA REKLAMOWA  
PLAC ZABAW  
MEBLE OGRODOWE  
...

# Mocowanie do drewna

## Rozwiązanie 30

## Konstrukcja drewniana - Konstrukcja pozioma



Materiały drewniane



Konstrukcja pozioma



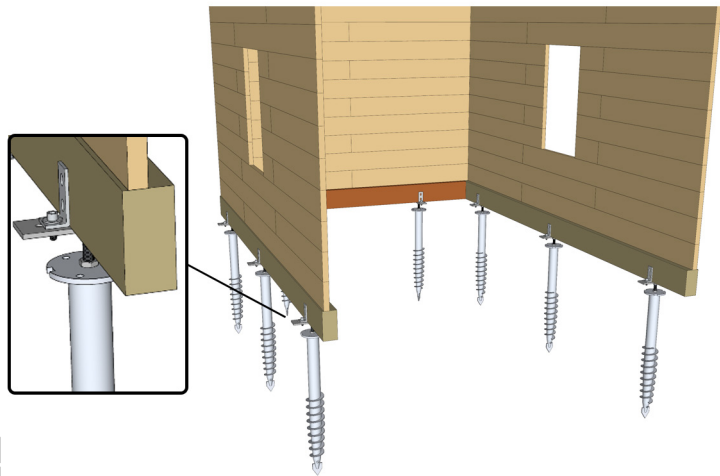
Szybki i elastyczny montaż



Niski koszt ekonomiczny



Idealna do konstrukcji poziomych z drewna (belkowanie i ławki), ta konstrukcja zapewnia szybki montaż przy jednoczesnym utrzymaniu niskich kosztów ekonomicznych.



## Rozwiązanie 31

## Słup drewniany – Obciążenia umiarkowane



Matériaux bois



Toutes formes



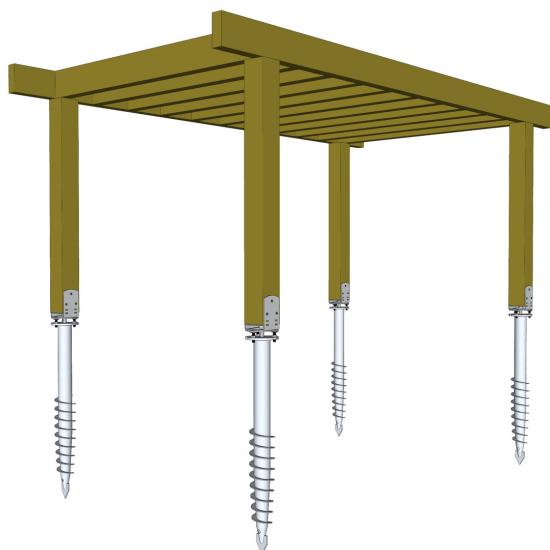
Réglages +



Charges modérées



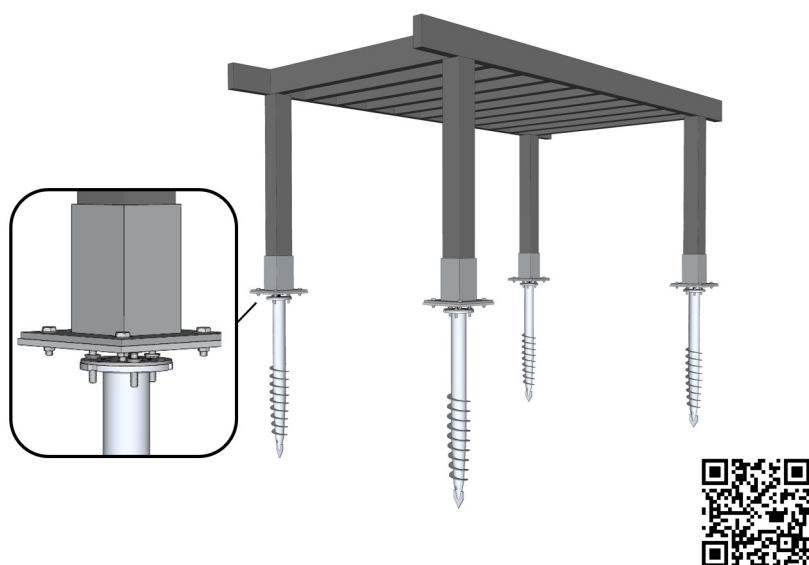
Zapewnia konstrukcję dla słupów drewnianych, które wspierają obciążenia umiarkowane. To rozwiązanie zawiera system regulacji w 3 wymiarach, co umożliwia łatwy i precyzyjny montaż.



# Mocowanie na łączniku nietypowym

## Łącznik nietypowy – Obciążenia umiarkowane

Umożliwia mocowanie słupów z różnych materiałów za pomocą łącznika nietypowego. To rozwiązanie zawiera system regulacji w 3 wymiarach oraz dużą elastyczność podczas montażu.



## Rozwiązanie 32



Wszystkie materiały



Łącznik nietypowy



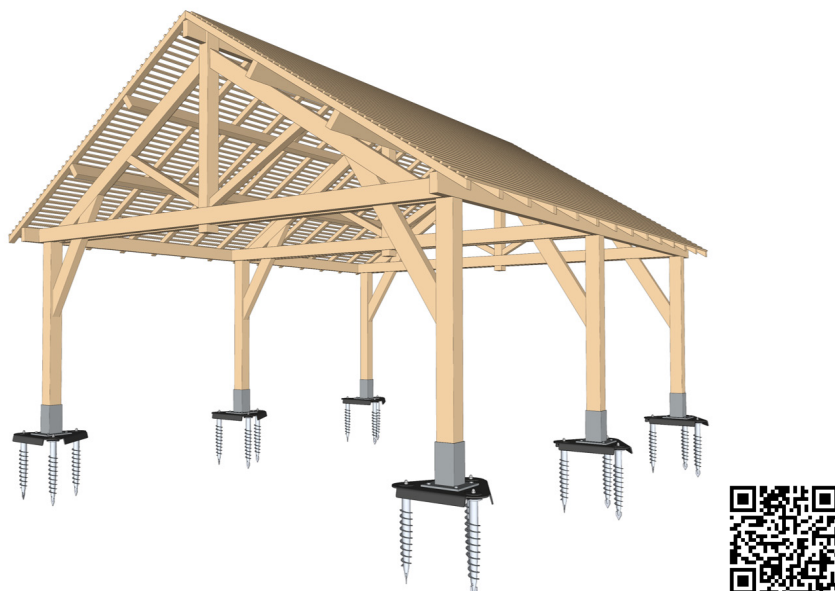
Ustawienia +



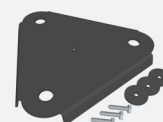
Elastyczność

## Łącznik nietypowy – Obciążenia duże

Zapewnia mocowanie słupów z różnych materiałów i kształtów za pomocą łącznika nietypowego. To rozwiązanie jest odpowiednie do dużych obciążeń i posiada system regulacji bocznej dopasowania AMPLE.



## Rozwiązanie 33



Wszystkie materiały



Łącznik nietypowy



Ustawienia +++



Charges lourdes

# Mocowanie « ekonomiczne »

## Rozwiązanie 35

Przekrój < 60 mm – Obciążenia małe



Wszystkie materiały



Średnica < 60mm



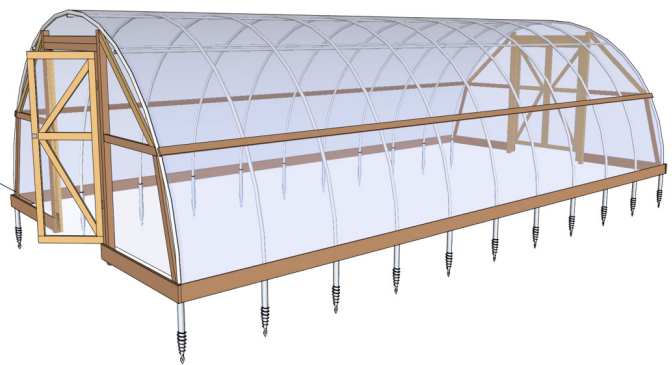
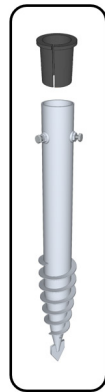
Szybki montaż



EKONOMICZNY



Bardzo ekonomiczne rozwiązanie zaprojektowane dla słupów z różnych materiałów i kształtów o średnicy mniejszej niż 60 mm. To rozwiązanie może wytrzymać małe siły boczne.



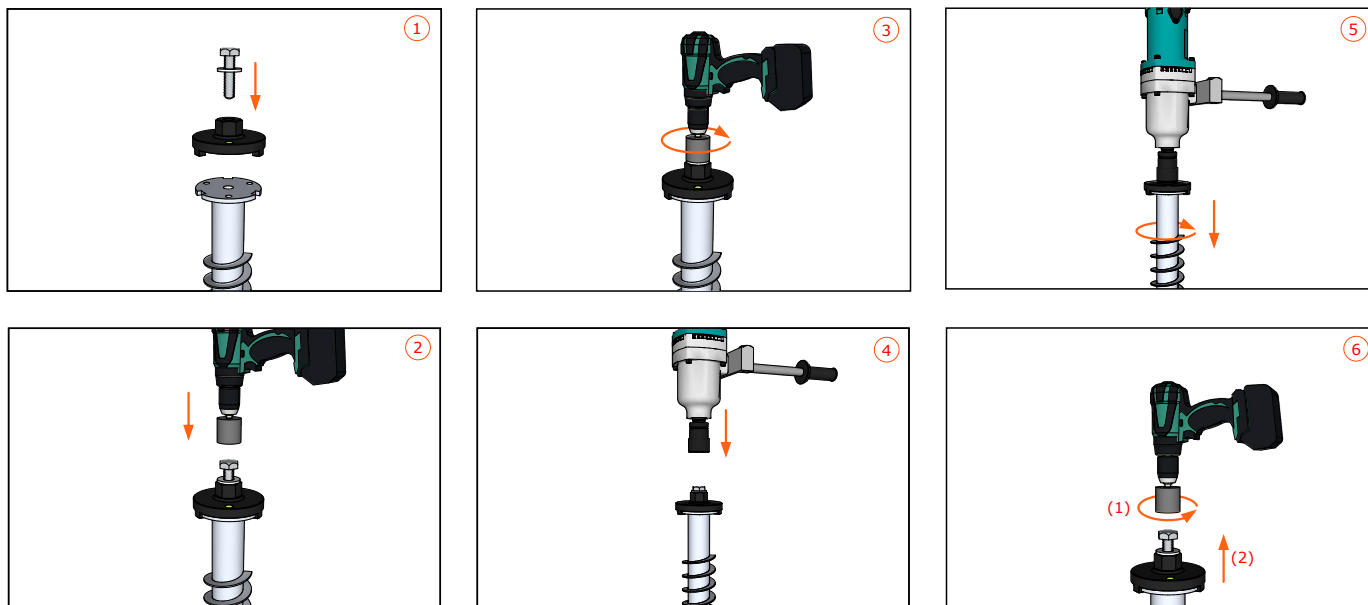
Znajdź tę wskazówkę i wiele innych na  
weasyfix.eu



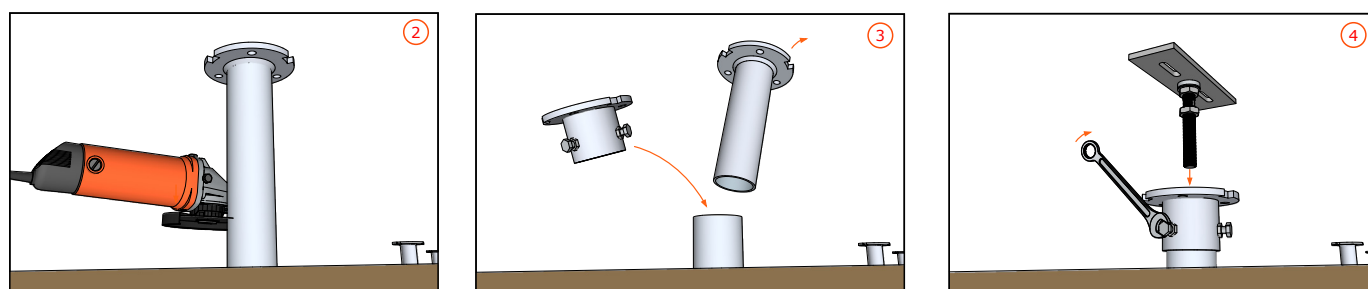


# Poradniki, wskazówki : weasyfix.eu

## 1. Szczegółowe instrukcje montażu « krok po kroku »



## 2. Opcje i wskazówki montażu dla każdego rozwiązania na weasyfix.eu



Znajdź tę wskazówkę i wiele innych na  
[weasyfix.eu](http://weasyfix.eu)



# FOTOWOLTAICZNY



Fotowoltaika, będąca jedną z energii przyszłości, skłoniła Weasyfix do opracowania kompleksowego rozwiązania do montażu paneli fotowoltaicznych na ziemi. Rozwiązanie to łączy śrubę fundamentową ze strukturą całkowicie przykręconą do profili metalowych, oferując dużą elastyczność i liczne możliwości regulacji.

Znajdź tę wskazówkę i wiele innych na  
[weasyfix.eu](https://weasyfix.eu)



# Panele fotowoltaiczne

## Panele fotowoltaiczne - Montaż na ziemi

Łącząc znaczną odporność na wyrwanie z możliwością osadzenia w stokach i nierównych terenach, to rozwiązanie umożliwia montaż kilku paneli, zarówno w trybie pionowym, jak i poziomym, a także swobodną regulacją nachylenia.



## Rozwiązanie 50



Znaczna odporność na wyrwanie



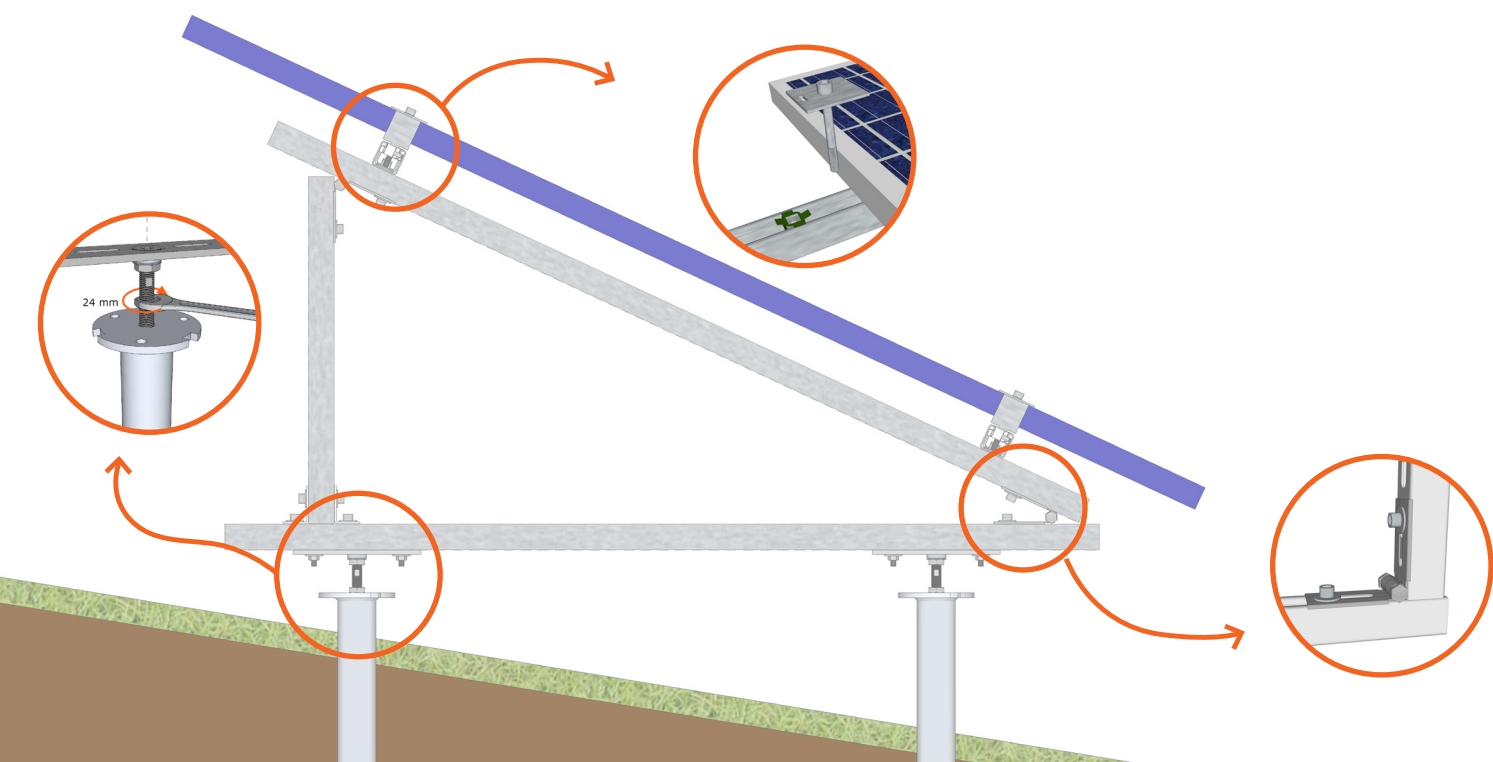
Tereny nierówne



Regulowane nachylenie



Regulowane nachylenie



# OGRODZENIA I PŁOTY



Weasyfix oferuje wiele konfiguracji montażu, zarówno z zastosowaniem, jak i bez zastosowania podpór, widocznych lub ukrytych łączników, różnych materiałów oraz drewnianych przekrojów kwadratowych lub nieregularnych. Te rozwiązania zostały opracowane przez Weasyfix, aby sprostać wszystkim intensywnościom wiatru (siły boczne) oraz różnym typom podłoża, takim jak piaszczyste, ziemiste czy kamieniste.

PARAVALANCHE  
& RETENUE DE TERRE  
PALISSADE  
EKRAŃ OBSERWACYJNY  
BRISE VUE  
KRATKA  
OGRODZENIE

...

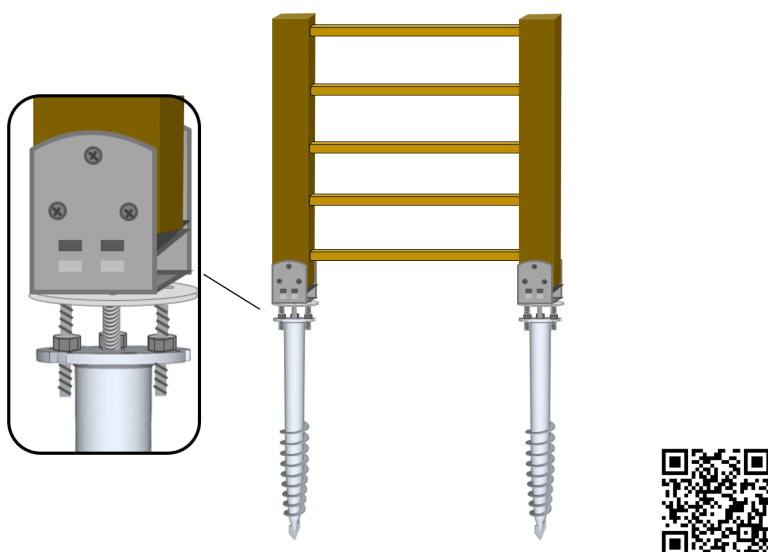
Znajdź tę wskazówkę i wiele  
innych na  
[weasyfix.eu](https://weasyfix.eu)



# Mocowanie na drewnie

## Słup drewniany – Niskie siły boczne

Adaptée aux poteaux en bois de section carrée, cette solution résiste à des forces latérales modérées, tout en permettant des réglages précis de positionnement du poteau dans les 3 dimensions.



## Rozwiązanie 20



Materiały drewniane



Przekroje kwadratowe



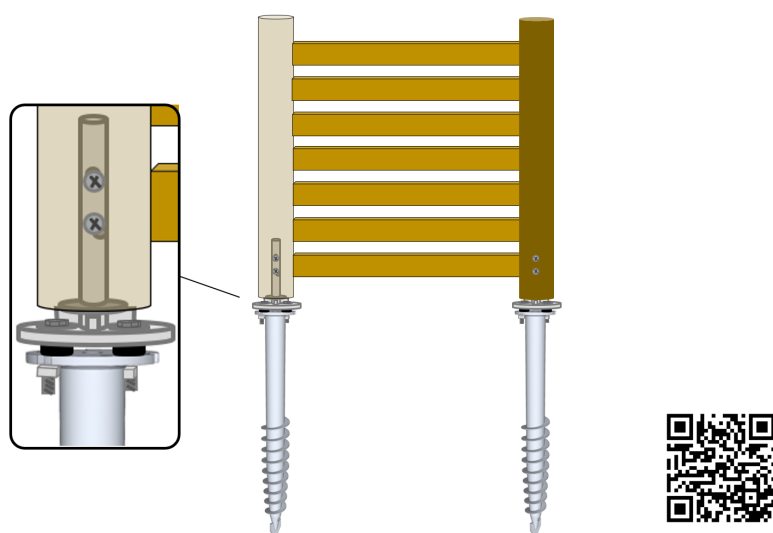
Stabe siły



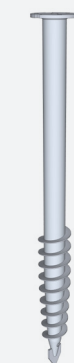
Precyzyjne ustawienia

## Słup drewniany – Umiarkowane siły boczne

Zaprojektowane dla słupów drewnianych o różnych kształtach, rozwiązanie 21 jest odpowiednie dla umiarkowanych sił bocznych. To rozwiązanie podkreśla estetykę drewna dzięki dyskretnemu systemowi mocowania.



## Rozwiązanie



Materiały drewniane



Wszystkie kształty



Umiarkowane siły



Szybki montaż

# SŁUPY IZOLOWANE



Kategoria słupów izolowanych obejmuje wszystkie konstrukcje, które opierają się tylko na jednym punkcie podparcia. Znajdują się tu zarówno małe panele dekoracyjne w parkach publicznych, jak i ogromny armata śnieżna, która może ważyć ponad 2 tony!

Weasyfix oferuje rozwiązania, które odpowiadają na techniczne potrzeby montażu, zapewniając praktyczne i precyzyjne ustawienia, umożliwiające szybki i profesjonalny montaż.

ARMATKA ŚNIEŻNA  
OZNAKOWANIE TRAS NARCIARSKICH  
SŁUP SYGNALIZACYJNY  
KOTWIENIE MORSKIE  
SŁUP KAMERY I WIFI...

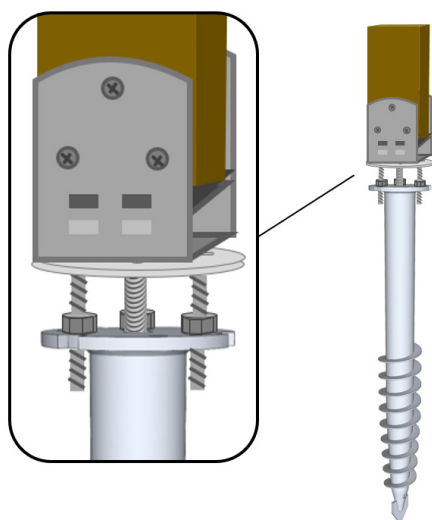
Znajdź tę wskazówkę i wiele innych na  
**weasyfix.eu**



# Mocowanie do drewna

## Poteau en bois – Forces latérales faibles

Dostosowana do słupów drewnianych o przekroju kwadratowym, ta rozwiązanie wytrzymuje słabe siły boczne, umożliwiając jednocześnie precyzyjne ustawienie słupa w trzech wymiarach.



## Rozwiązanie 1



Materiały drewniane



Profile kwadratowe



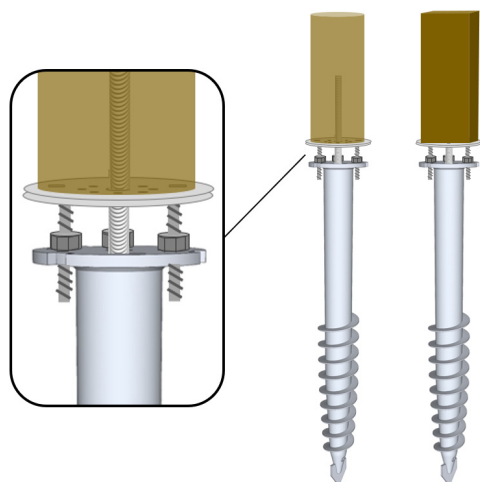
Siły słabe



Precyzyjneustawienia

## Słup drewniany – Duże siły boczne

Zaprojektowane dla słupów drewnianych o różnych kształtach, narażonych na duże siły boczne, to rozwiązanie podkreśla estetykę drewna dzięki bardzo dyskretnemu systemowi mocowania.



## Rozwiązanie 3



Materiały drewniane



Wszystkie kształty



Znaczące siły



Esthétique

# REALIZACJE

Znajdź tę wskazówkę i wiele  
innych na  
[weasyfix.eu](https://weasyfix.eu)



## Tarasy





# REALIZACJE

Znajdź tę wskazówkę i wiele  
innych na  
[weasyfix.eu](https://weasyfix.eu)



## Konstrukcje z podłogą



# REALIZACJE

Znajdź tę wskazówkę i wiele  
innych na  
[weasyfix.eu](https://weasyfix.eu)



## Konstrukcje bez podłogi



# REALIZACJE

Znajdź tę wskazówkę i wiele  
innych na  
weasyfix.eu



## Fotowoltaika



## Inne zastosowania



# NASZE GŁÓWNE PRODUKTY

## Śruba fundamentowa



A1		FS550-f	Śruba fundamentowa 550 mm z gwintem M16 na środku główki śruby do mocowania łączników	Część Paleta 2 palety	1 100 200
A2		FS750-f	Śruba fundamentowa 750 mm z gwintem M16 na środku główki śruby do mocowania łączników	Część Paleta 2 palety	1 100 200
A3		FS1000-f	Vis de fondation 1000mm avec filet M16 au centre de la tête de vis pour fixation des connecteurs	Część Paleta 2 palety	1 100 200
A7		FS1120-fl	Śruba fundamentowa 1000 mm z gwintem M16 na środku główki śruby do mocowania łączników	Część Paleta 2 palety	1 50 100
A9		FS76-750	Śruba rurowa 750 mm wyposażona w 3 śruby M12 do dokręcania słupa o średnicy maks. 68 mm	Część Paleta 3 palety	1 75 225

Jest to lista niepełna, pełną gamę naszych śrub fundamentowych znajdą Państwo na naszej stronie Weasyfix.eu






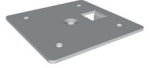
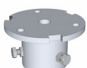
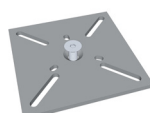
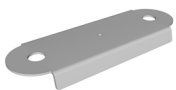




## Mocowania

B8		Fix 3D base2-3	Zestaw mocujący z regulacją pionowości: 1 pręt gwintowany M16/100 + 1 Vertikit + 3 podkładki EPDH + 1 nakrętka zamknięta + 1 podkładka 120/17/8	Pudełko 3 pudełka Woreczek	12 36 1
B12		Fix connect U90-120-140	Podkładka $\varnothing$ 75 mm z otworem ekscentrycznym + śruba M16-50 mm do mocowania łączników Uxxxx na śrubach fundamentowych fsxxx-f	Pudełko 5 pudełka Woreczek	48 240 1
B19		Fix 3D connect U90-120-140	Mocowanie 3D dla connectu-90/120/140 Zestaw = śruba M16-80 + podkładka M16-75 + podkładka 118 + 3 podkładki wklęsłe + 3 śruby z kołnierzem M10-40	Pudełko 5 pudełka Woreczek	24 kits 120 2 kits

## Łączniki



C1		WoodPro	Łącznik ze stali nierdzewnej umożliwiający 3 regulacje: wysokości, boczności i pionowości, przed i po zamontowaniu elementu drewnianego	Pudełko	12
				5 pudełka	60
C2		WoodBasic	Łącznik umożliwiający 2 regulacje: wysokości i boczności	Pudełko	12
				3 pudełka	36
C3		WoodBasic 3D	Łącznik regulowany w 3 osiach: wysokość, poziomość i pionowość Śruba M16 imbusowa z podkładkami wypukło-wklęsłymi	Pudełko	12
				5 pudełka	60
C5		Wood 90	Łącznik słupa 90/90 do 120/120 mm Śruba M16 do połączenia i podkładka w zestawie	Pudełko	12
				3 pudełka	36
C6		Wood 140	Łącznik słupa 140/140 do 200/200 mm Śruba M16 do połączenia i podkładka w zestawie	Pudełko	12
				3 pudełka	36
C8		ConnectStone-C	Uchwyt 121 x 121 mm do płyt samonośnych. Do zamocowania na profilec-xx/3000	Pudełko	24
				5 pudełka	120
C13		Top 60	Głowica śruby fundamentowej do rury $\varnothing$ 60,3 mm z nakrętką centralną M16 i 3 śrubami dociskowymi M12-20 mm imbusowymi	Pudełko	6
				3 pudełka	18
C15		Connect X-200	Płyta aluminiowa 200 x 200 x 8 mm z śrubą M16-50 mm TF imbusową w zestawie	Pudełko	6
				2 pudełka	12
C24		Base 2 galva	Podstawa stalowa ocynkowana do naprawy obciążeń na 2 śrubach fundamentowych, otwór centralny $\varnothing$ 17 mm	Część	1
				Część	4
C31		Connect U-90	Łącznik w kształcie litery U do sekcji drewna 90 mm MULTIUSAGE + płyta wzmacniająca	Pudełko	12
				2 pudełka	
C33		Connect U-140	Łącznik w kształcie litery U do sekcji drewna 140 mm MULTIUSAGE + płyta wzmacniająca	Pudełko	12
				2 pudełka	
				Część	1

# NOS PRODUITS PRINCIPAUX





## Accessoires



D2		L85/38	Kątownik 85/38 mm - szer. 38 mm - gr. 5 mm, 2 podkładki i 1 śruba M10 w zestawie	pudełko	48
				5 pudełka	240
D4		Vertikit	Element z EPDH umożliwiający szybkie i precyzyjne ustawienie pionowości wielu łączników: C4-C5-C34-C6-C11	pudełko	48
				5 pudełka	240
D8		FixA-30	Mocowanie profilu C na woodbasic 3D Mocowanie do łączenia C int Mocowanie do wspornika C na muralière E1	woreczek	24
				pudełko	96
D9		FixB-30	Mocowanie z nakrętką przesuwającą się do połączenia profilu C z innym profilem C.	woreczek	24
				pudełko	96
D10		FixC-20	Mocowanie z nakrętką przesuwającą się do połączenia Connectstone-C i Connectstone-C+ z profilem C.	woreczek	24
				pudełko	96
D14		StoneClip 2mm	Interfejs z EPDM do umieszczenia pod płytami samonośnymi Odstępy między łopatkami = 2 mm.	pudełko	48
				5 pudełka	240
D27		L60/40	Kątownik 60/40 mm - szer. 50 mm - gr. 3 mm głównie zaprojektowany do mocowania odcinka drewna na profilu C.	pudełko	48
				5 pudełka	
D29		Equerre-c articulée	Kątownik przegubowy do połączenia dwóch profili C pod zmiennym kątem.	pudełko	12
				5 pudełka	
D41		Pointe perdue	Wkrętka testowa do badania gruntu z młotem udarowym Makita HR 5212C.	pudełko	48
				5 pudełka	
D43		Fix solar panel	4 mocowania do panelu fotowoltaicznego na konstrukcji nośnej z profili C.	pudełko	48
				woreczek	4
D44		Clame solar panel ext.	2 podkładki do mocowania obwodowego panelu fotowoltaicznego na profilu C, podkładka dla 2 grubości panelu: 30 lub 32 mm oraz 35 lub 40 mm.	pudełko	48
				woreczek	4

## Profilés



E1		Profile C-41/3000	Profil stalowy Magnelis - wysokość 41 mm.	1 botki	50
				część	1
E2		Profile C-62/3000	Profil stalowy Magnelis - wysokość 62 mm.	2 bottes 4 bottes	60 120
				część	1
E18		Profile C-41/3000	Profil stalowy ocynkowany - wysokość 41 mm.	1 botki	50
				część	1
E19		Profile C-62/3000	Profil stalowy ocynkowany - wysokość 62 mm.	2 botki 4 botki	60 120
				Pièce	1

## Outillage



F1		SDS Max 35/900	Wiertło SDS Max $\varnothing$ 35-900(780) mm do wykonania otworu wstępnego w gruncie.	część	1
F4		Makita 5212C	Młot udarowy MAKITA 5212 C z uchwytem SDS Max do wykonania otworu wstępnego w gruncie.	część	1
F7		Weasyhead	Głowica wkręcająca Weasyfix niezbędna do montażu śrub fundamentowych fsxxxx-f.	część	1
F12		Weasyelectric <sup>pro</sup>	Akumulatorowa wkrętarka udarowa, rozwiązanie do montażu śrub fundamentowych Moment obrotowy = 2000 Nm (zawiera nasadkę 41).	część	1
F13		Laserfix <sup>pro</sup>	Regulowany uchwyt na odbiornik laserowy do weasyelectricpro (F12).	część	1
F26		Tige 1250	Pręt o długości 1250 mm do testu zagęszczenia gruntu. Do podłączenia WYŁĄCZNIE do młota udarowego Makita HR 5212C.	część	1



# weasycalc

Masz projekt? Złóż zapytanie online



750 kg



Certyfikowane obciążenie



Brak ciężkiego sprzętu



Powierzchnia drenująca



Brak czasu schnięcia



Łatwe wyrównanie



Montaż w każdych warunkach pogodowych



Pełna koncepcja



Łatwe do usunięcia i ponownego użycia



Brak betonu



Brak ziemi do usunięcia



Szybka instalacja



Trwały i ekologiczny



Nienaruszony ogród